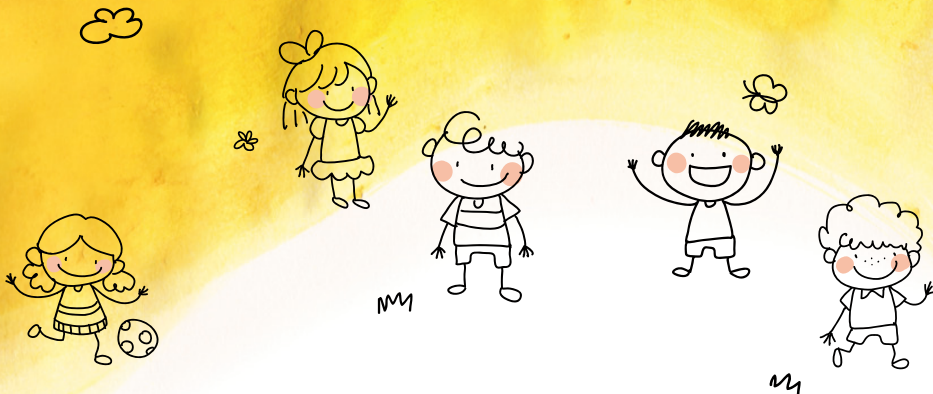


WEIL JEDES KIND
GOTT WICHTIG IST



Leitbild für die Kindertagesstätten
der Pfarrgemeinde St. Elisabeth Bad Rothenfelde/Dissen



*Kinder in ihrer Einmaligkeit
begleiten – begeistern – bilden*

*begleiten
begeistern
bilden*

zur Entwicklung einer individuellen Persönlichkeit
für die Vielfalt des Lebensraumes
zu selbstständigen, selbstbewussten
und lernfreudigen Menschen

*Leitbild für die Kindertagesstätten
der Pfarrgemeinde St. Elisabeth Bad Rothenfelde/Dissen*

*Pastoraler
Auftrag*

- Unsere Einrichtungen sind ein Teil der Pfarrgemeinde, Orte der Begegnung, der Gemeinschaft und des gelebten Glaubens.
- Christliche Werte (wie z.B. Hilfsbereitschaft, Freundlichkeit und kooperatives Verhalten) sind die Grundlage unseres Handelns.
- Wir achten Menschen jeder Religionsgemeinschaft und nehmen Kinder aller Religionen und Kulturen auf.

Träger

- Träger der Einrichtung ist die katholische Kirchengemeinde St. Elisabeth, Bad Rothenfelde / Dissen. Sie nimmt ihre gesellschaftliche und pastorale Verantwortung nicht zuletzt durch ihre Gremien Kirchenvorstand und Pfarrgemeinderat wahr.



- Der Träger sorgt für eine bedarfsgerechte personelle und materielle Ausstattung.
- Der Träger stellt einen Ansprechpartner für religiöse, religionspädagogische und seelsorgliche Fragen bzw. Probleme in den Einrichtungen.
- Wir sind uns der Verantwortung für die uns anvertrauten Menschen bewusst.
 - Wir unternehmen unser Möglichstes, um Grenzüberschreitungen und Missbrauch zu verhindern.
 - Wir achten auf die Gesundheit unserer Mitarbeiter.

Team

- Wir sind ein Team von qualifizierten Fachkräften.
- Wir richten uns am christlichen Glauben aus.
- Wir arbeiten mit gegenseitiger Wertschätzung und Offenheit, bringen unsere Fähigkeiten ein und ergänzen uns gegenseitig.
- Unsere Arbeit machen wir über eine pädagogische Konzeption transparent.

Eltern

- Wir stärken unsere persönliche und fachliche Kompetenz sowie unsere individuellen Fähigkeiten durch entsprechende Weiterbildungen.
- Für die Erziehung der Kinder sind die Eltern verantwortlich.
- Wir unterstützen und ergänzen den Erziehungsauftrag der Eltern und sind Anlaufstelle für die Bedürfnisse der Familien.
- Wir erwarten die aktive Mitarbeit der Eltern.

Kind

- Wir nehmen jedes Kind an, so wie es ist.
- Wir stellen die Kinder in den Mittelpunkt unserer Arbeit und schenken ihnen Aufmerksamkeit.
- Wir schaffen in unseren Einrichtungen eine Atmosphäre von Vertrauen und Geborgenheit, damit sich die Kinder persönlich entfalten und zu selbstständigen und mitmenschlich orientierten Persönlichkeiten entwickeln können.



Qualität



- Wir haben die ganzheitliche Entwicklung des Kindes im Blick.
- Jedes Kind hat das Recht auf eigene Meinung. Die Möglichkeit, seine Ideen und Wünsche mit in den Alltag einzubeziehen, ist uns wichtig.
- Wir erhöhen die Betreuungsqualität durch gezielte Fort- und Weiterbildungen unserer Mitarbeiter.
- Wir sind offen für Kritik und reflektieren unsere Arbeit.
- Wir verbessern unsere Angebote und Leistungen bedarfsgerecht und entwickeln sie weiter.
- Wir erstellen ein QM-Handbuch, das die Qualität unserer Angebote sicherstellen und nachprüfbar machen soll.
- Transparenz in unseren Einrichtungen und Arbeitsabläufen ist uns wichtig.
- Wir fühlen uns der Kirchengemeinde St. Elisabeth, Bad Rothenfelde / Dissen zugehörig und stellen sie

Öffentlichkeitsarbeit



Kooperation



- nach Außen dar.
- Wir achten die Persönlichkeitsrechte aller, die mit unserer Einrichtung in Kontakt stehen.
- In unterschiedlichen Medien stellen wir regelmäßig aktuelle und geplante Aktionen sowie Projekte vor.
- Wir nehmen an den öffentlichen Veranstaltungen der Kommunen und der Kirchen teil und tragen unseren Anteil zum Gelingen der Feste und Feiern bei.
- Durch unsere kontinuierliche Zusammenarbeit mit den Grundschulen legen wir den Grundstein für einen unbeschwerten Schuleintritt.
- Wir kooperieren mit anderen Bildungsträgern und den politisch Verantwortlichen.
- Unsere Kinder lernen ihre Umgebung und ihr Umfeld durch die Kooperation mit den ortsansässigen Institutionen und Vereinen kennen.



Vereinbart zwischen dem Kindergartenteam, dem Träger und dem Pfarrgemeinderat; beschlossen und in Kraft gesetzt durch den Kirchenvorstand St. Elisabeth, Bad Rothenfelde / Dissen.

Juli 2016

